

The left side of the slide features a large, curved image. It shows an aerial view of a residential neighborhood with houses and trees. A green, semi-transparent data overlay is visible in the foreground, consisting of a grid of lines and a circular pattern, suggesting a geospatial or data visualization theme.

Austrian Networx Explorer

Dr. Martin Galanda-John

21. Februar 2023

Die rmDATA Gruppe

Die **rmDATA Gruppe** ist eine
auf Geoinformatik spezialisierte Unternehmensgruppe (gegr. 1985)
mit mehr als **100 MitarbeiterInnen in 3 Ländern**,
über **1.500 erfolgreichen Kunden in 10 Ländern** und
einem jährlichen **Umsatz von > 10 Mio Euro**.

Die rmDATA Gruppe bietet
intelligente Software und **individuelle Services**
„Made in Austria, made in Burgenland“.

Das rmDATA Leistungsportfolio

Wir sind **Spezialisten für individuelle (Geographische) Informationssysteme** für die Unterstützung von Ihren Aufgabenstellungen rund um Ihre Anlagen und Infrastrukturdaten.

Wir **kombinieren eigene Software mit Komponenten/Systemen von Partnern und Ihnen**, damit Sie **effizienter, qualitätsgesicherter und sicherer** Ihre Aufgaben erledigen können.

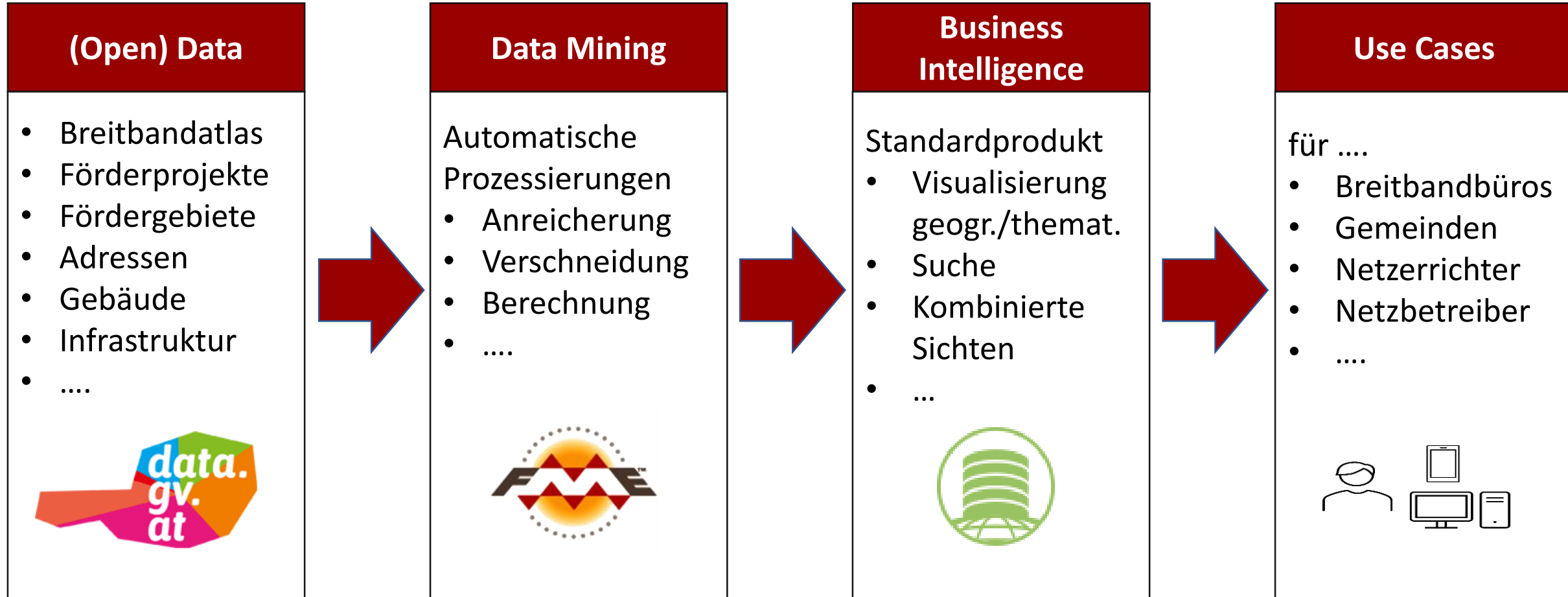
Individuelle Dienstleistungen unterstützen die Optimierung, die Einführung und den Betrieb der Informationssysteme.



Austrian Networx Explorer

*Open Data, Data Mining und Business Intelligence
eröffnen völlig neue Perspektiven auf die bestehende
und künftige Breitbandversorgung in Österreich.*

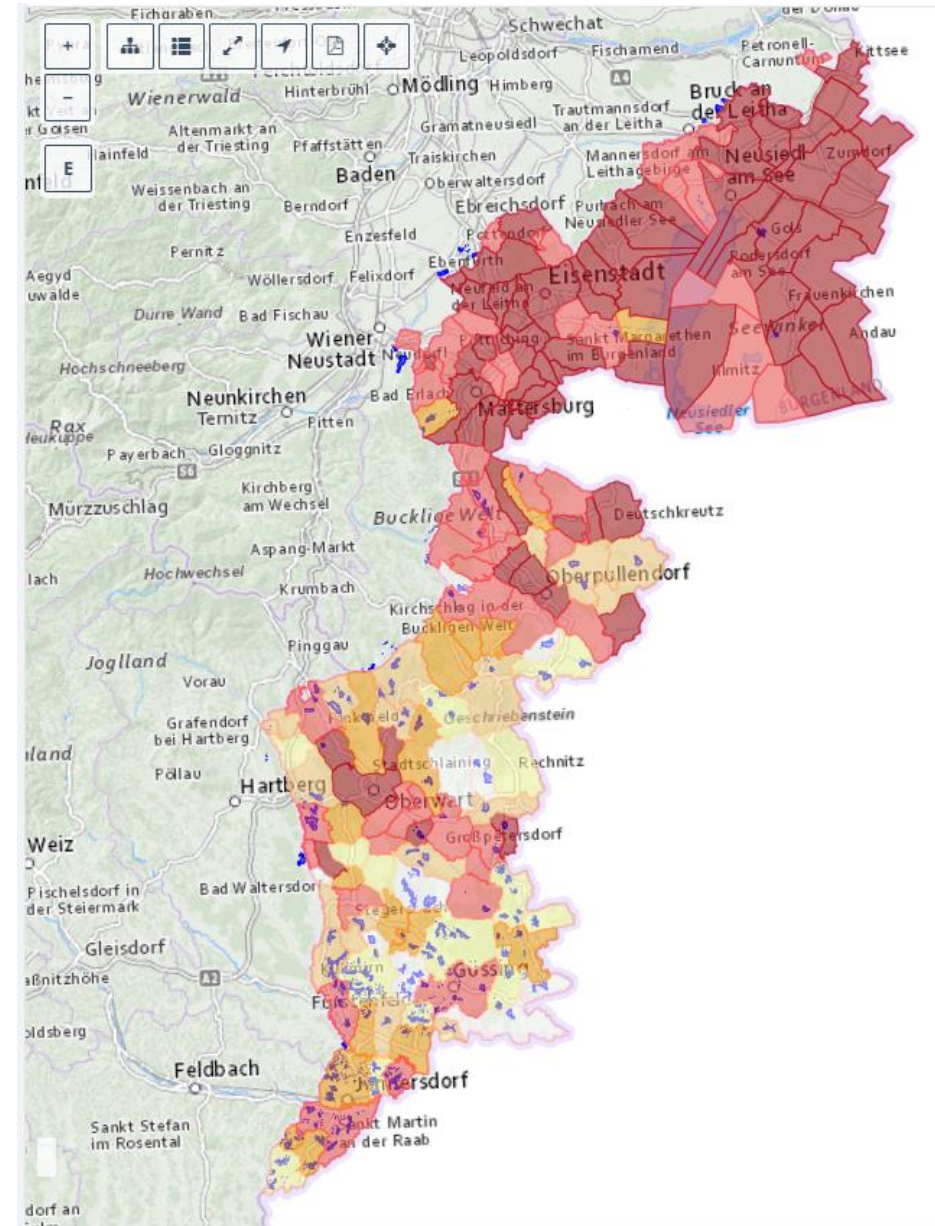
Überblick Austrian Networx Explorer



Als Landesvertreter

möchte ich einen **raschen Überblick** über die **Breitbandversorgung** in meinem Bundesland und **laufende Ausbauaktivitäten**,

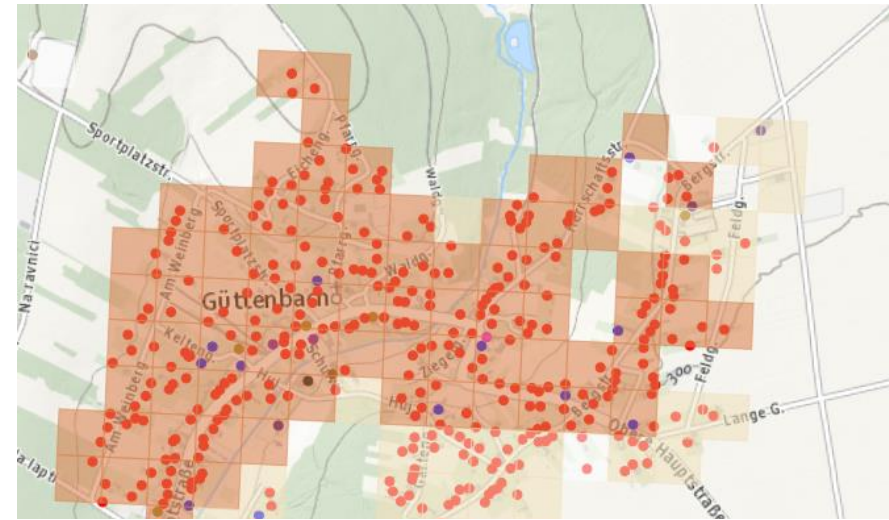
damit ich sicherstelle, dass die **Landesziele** der zukünftigen Breitbandversorgung **erreicht werden**.



Als Gemeindevertreter

möchte ich einen **raschen Überblick über die Breitbandversorgung und Fördergebiete** in meiner Gemeinde,

damit ich **Ausbauprojekte initiieren** kann, um die **Attraktivität als Wohn- und Gewerbestandort** zu sichern.



Gemeinde - Güttenbach

Name:

GKZ:

Bundesland:

Bezirk:

Einwohner (21-01-01):

Gemeinde Technologien

Anbieter	TECHNIK
A1	xDSL
kabelplus GmbH	WLAN

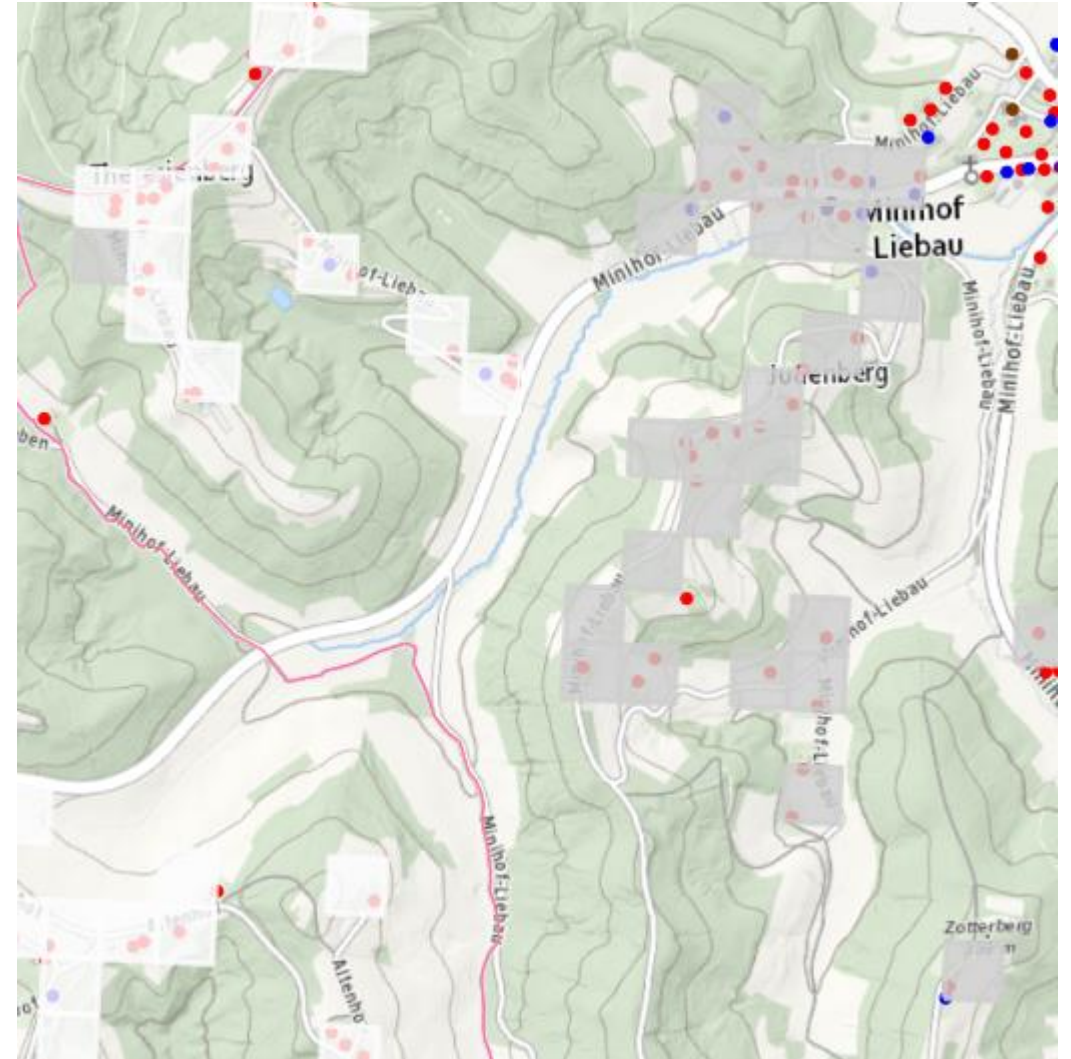
Gemeinde Anbindungsverteilung

Downloadklasse	Gesamtanzahl Gebäude	Anzahl Downloadklasse	Prozentanteil
Keine Infrastruktur	414	6	1
<10 Mbit/s	414	110	26
>=10 bis <30 Mbit/s	414	7	1
>=30 bis <100 Mbit/s	414	291	70

Als Landesvertreter,
Gemeindevertreter oder Netzerrichter

möchte ich die **aktuelle Förderlandkarte** (Bund & Land) im **Kontext** weiterer Daten (Marktversorgung, Bevölkerung) **einsehen**,

damit ich **Ausbauprojekte initiieren** kann, wo es notwendig und kosteneffizient ist.



Als Errichter eines Breitbandnetzes

möchte ich **einen Einblick in die aktuelle Marktsituation** in einem Interessensgebiet,

damit ich **nachhaltig entscheiden und investieren** kann.

The screenshot shows a web interface for a cell site. On the left is a map with a cyan overlay and several red and blue markers. On the right is a details panel for 'Zelle100x100 - 100mN27133E47837'. The panel includes tabs for 'Details', 'Verknüpfungen', and 'Grafische Daten (100x100 Zelle)'. It lists the cell ID, municipality (Pinkafeld), and funding project (Keine). Below this is a table for 'Technologiedetails Zelle' and another for 'Gebäude der Zelle'.

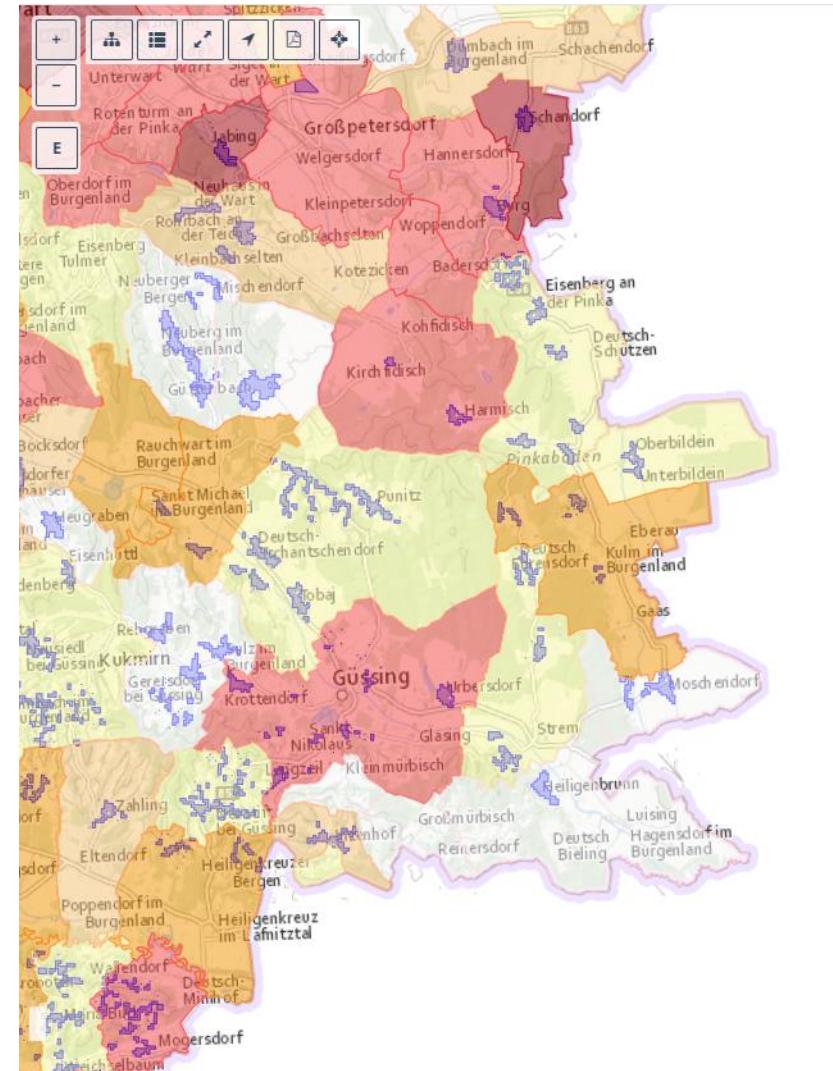
Anbieter	TECHNIK	DOWNLOAD	UPLOAD
A1	xDSL	12.2	1.66
kabelplus GmbH	DOCSIS 3.0	500	50

Gebäudeklasse	Anzahl
Bürogebäude	1
Gebäude mit einer Wohnung	3

Als Errichter und Betreiber eines Breitbandnetzes

möchte ich **dort ausbauen**, wo es derzeit eine **schlechte Versorgung gibt** und die **Marktbegleiter nicht ausbauen**,

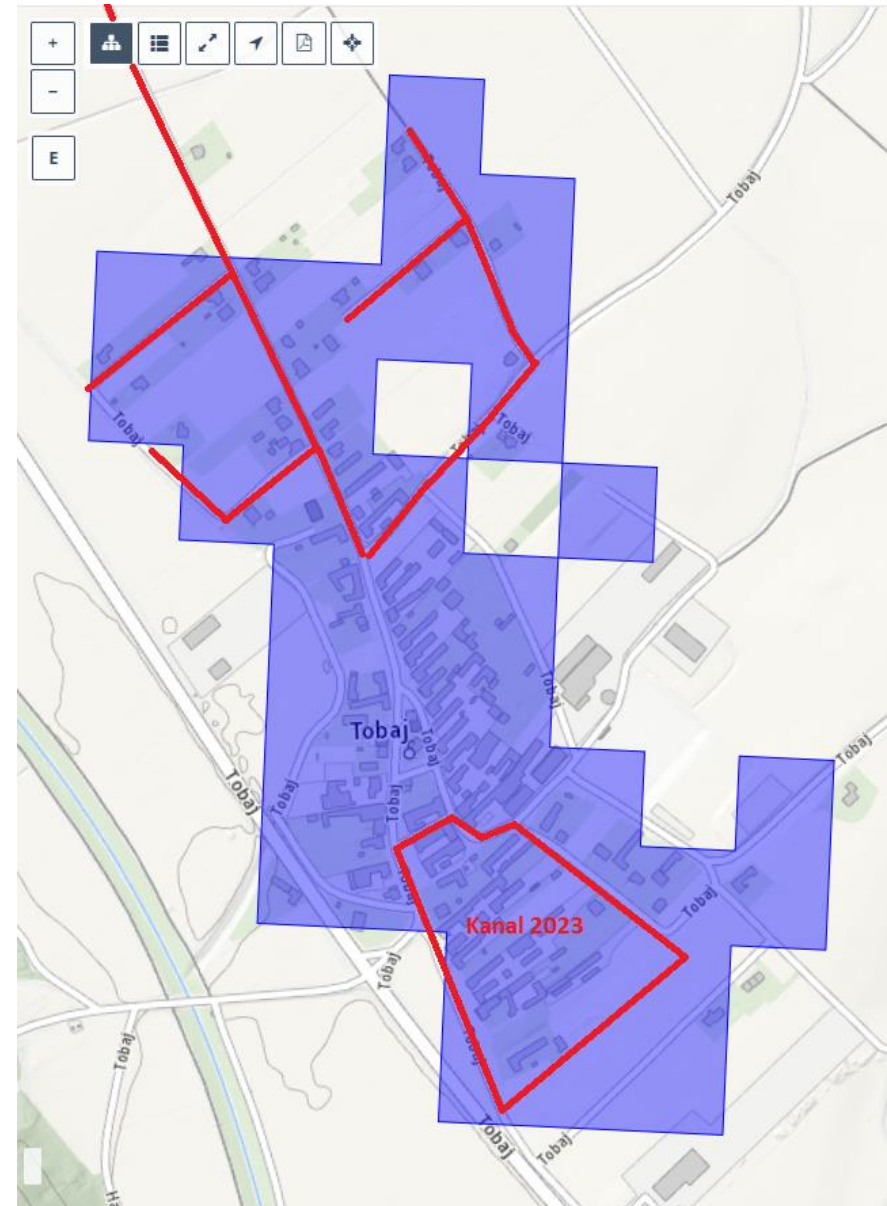
damit ich **langfristig wirtschaftlich erfolgreich** bin.



Als Errichter eines Breitbandnetzes

möchte ich den **Breitbandausbau** mit anderen **Infrastrukturprojekten koordinieren,**

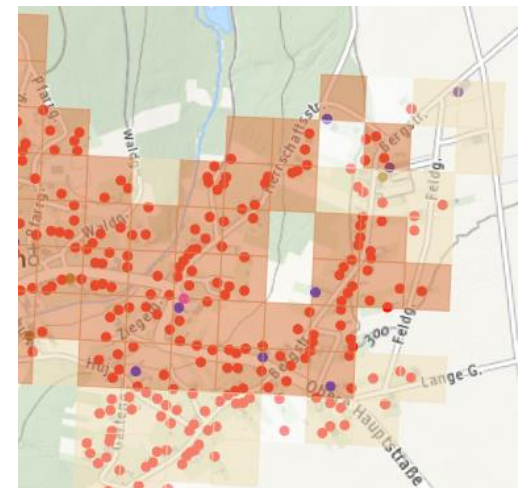
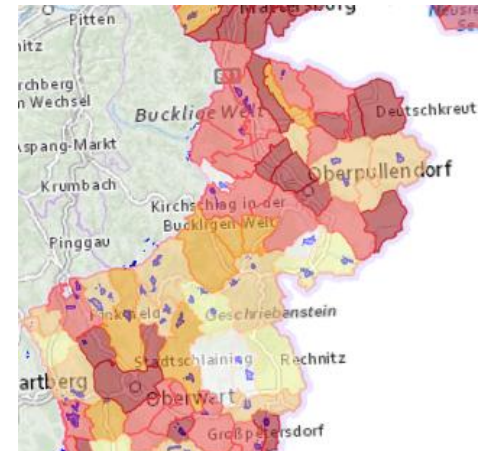
um **wirtschaftlicher und rascher ausbauen** zu können.



CONCLUSIO

Neue Perspektiven auf die bestehende und künftige Breitbandversorgung in Österreich sind möglich!

- Dynamisch vom Großen zum Kleinen navigieren
- Räumliche Muster werden sichtbar
- Heterogene Versorgungen innerhalb von Gemeinden



An aerial photograph of a residential neighborhood at sunset, with a green data visualization overlay consisting of a grid and a circular pattern in the foreground.

Dr. Martin Galanda-John

rmDATA GmbH

Technologiezentrum Pinkafeld

Industriestraße 6

7423 Pinkafeld, Austria

galanda@rmdatagroup.com

0664 42 12 926