

Willkommen bei e-Lugitsch

24 | 03 | 2022

Geschäftsführung

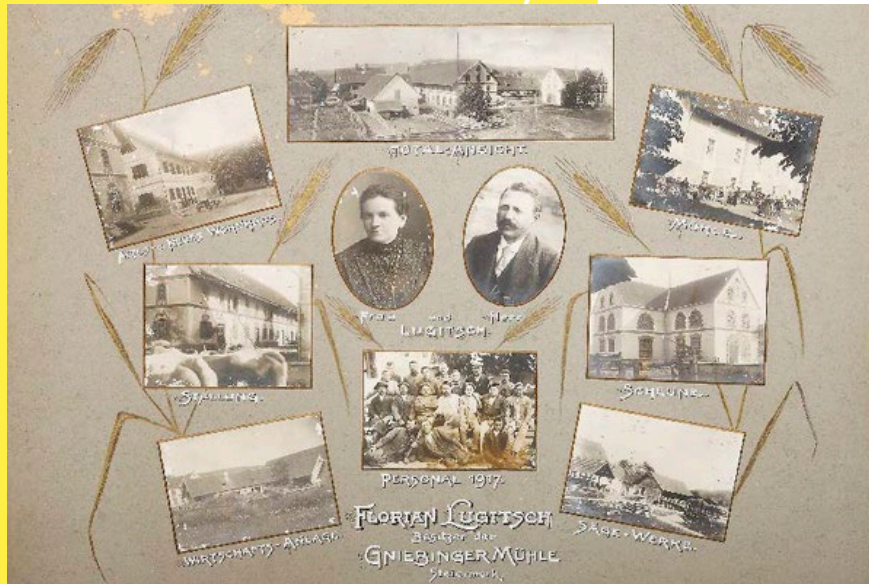


Florian Lugitsch jun.



Ing. Werner Lugitsch

Das Unternehmen



- ▶ Familiengeführtes Unternehmen seit 1909
- ▶ Derzeit über 220 Mitarbeiter/innen
- ▶ 5 Standorte: Bad Gleichenberg, Fehring, Bad Radkersburg, Gniebing und Kroatien
- ▶ Geschäftsbereiche: Installation, Objektbau, Steuerungstechnik, Red Zac Shop, Fachmarkt, Kundendienst, Brandmeldetechnik, Energieversorgung, Photovoltaik, smart home, Glasfaser/Breitband, IT

Unsere Vision



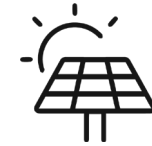
S wie Servicequalität

Unter Service verstehen wir ein lösungsorientiertes Handeln und Arbeiten für unsere Kund*innen und deren Anliegen. Es ist für uns selbstverständlich, dass wir bei Störungsfällen rund um die Uhr für sie erreichbar sind.



IN wie Innovation

Zukunft ist für uns kein Fortschreiben der Vergangenheit, sondern ein kreatives und neues Lösen von sich verändernden Herausforderungen: Langfristig funktionierende Lösungen zu fairen Preisen.



N wie Nachhaltigkeit

Nachhaltigkeit ist das Erfolgsrezept unseres Familienunternehmens. Diese gründet auf Wertschätzung im Umgang mit Menschen und auch mit unserer Umwelt – vor allem mit Energie.



Breitband

- ▶ **Passiver Netzbetreiber:** wir stellen Netz zur Verfügung
- ▶ Start Breitband **vor 10 Jahren**
- ▶ Verkabelung von Mittelspannungsleitungen & Leerrohre im Netzbereich wurden vorbereitet

MITTELSPANNUNGSLEITUNG PALDAU

- ▶ Projektstart vor 6 Jahren, Inbetriebnahme vor 2 Jahren
- ▶ Hauptversorgungsleitung zwischen Gniebing und Paldau wurde verkabelt & im Zuge dessen auch Leerrohre mitverlegt
- ▶ Schulkomplex wurde mitangeschlossen und im selben Jahr auch ein Industriekunde, der über eine Freileitung versorgt wird

Ausblick

- ▶ Gebiet zwischen Gniebing und Paldau soll weiter mit eigenen Trafostationen an LWL angeschlossen werden
- ▶ Bereits ausgebautes Gebiet soll verdichtet werden

Vielen Dank
für die Aufmerksamkeit