

# Erfolgsfaktoren FTTH in NÖ

Kooperation öffentliche Hand, Investor und Bevölkerung



# Zum Projekt ...

Laufzeit von 2015 - 2020

Zweimaliger Re-Start mit  
angepassten Bedingungen

Viel Kommunikationsaufwand

Ziel: 30.000 FTTH Anschlüsse fertig,  
davon 40 % aktiv



# Zum Projekt ...

Region im Norden von NÖ

25000 Einwohner, 240 Orte

Genaue Kostenkalkulation nicht möglich (keine Erfahrungswerte)

Kostengünstige aber komplette Umsetzung im Fokus



# Zur Person ...

Mag. (FH) Rainer Miksche, MBA

Regionalmanager – guter Draht zu  
Gemeinden

Fokus Projektmanagement und -  
controlling

Starker Fokus auf  
Regionalentwicklung durch FTTH

Kommunikationsstark / flexibel /  
kreativ



# bisher im Waldviertel...

im Rahmen des Pilotprojektes der  
NOEGIG - 2 Pilotregionen

insgesamt ca. 50.000 Haushalte mit  
FTTH-Potential

fix vorgegebene, klare  
Kommunikation der Voraussetzungen

Einbindung der Mandatare vor Ort



# Wichtig ...

Kommunikation  
während der Bauphase

Informationen der Key-Player  
(Bürgermeister)

Definition der Rahmenbedingungen  
(Investor)

Information von  
Gemeinden/Betrieben

Information der Bevölkerung



# Im Detail ...

Kommunikation

Informationen der Key-Player  
(Bürgermeister)



# Wichtig ...

Kommunikation  
Rahmenbedingungen

Definition der Rahmenbedingungen  
(Investor)



# Wichtig ...

Kommunikation  
stakeholder

Information von  
Gemeinden/Betrieben

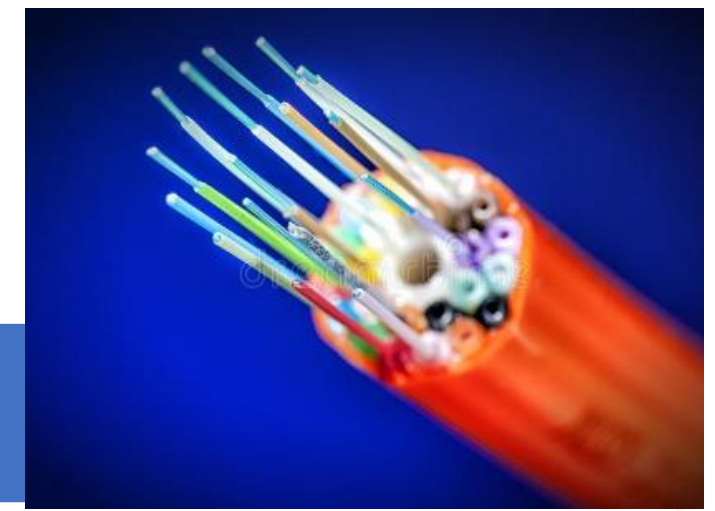


# Wichtig ...

Klar, einfach, kurz und  
mit Beispielen

## Information der Bevölkerung





Bauphase

flexibles Baumanagement

Laufende Info der Stakeholder

Information der Bevölkerung





**Technische Umsetzung**

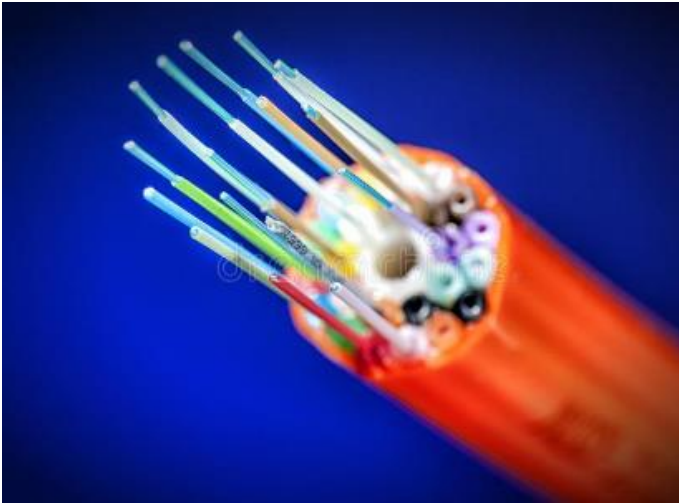
**Klares Konzept**

**Detaillierte Planung**

**Verlegetiefen in Kooperation mit  
Gemeinden festgelegt**

**Intensive Kommunikation mit  
Straßenerhalter**





Betreiber / ISP

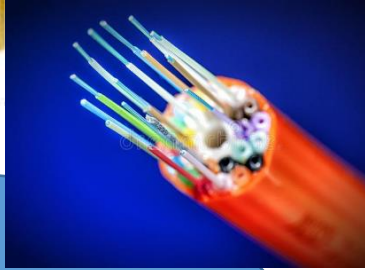


Aktivnetzbetreiber Ausschreibung

ISP – hohe Vielfalt

Am Beginn laufend Fragen bzgl. A1

Flexibilität der Nutzer steigt (Nutzung der ISPs)



Nach 5 Jahren



Aktivnetzbetreiber laufend aktiv –  
bisher keine Neuinvest in POP

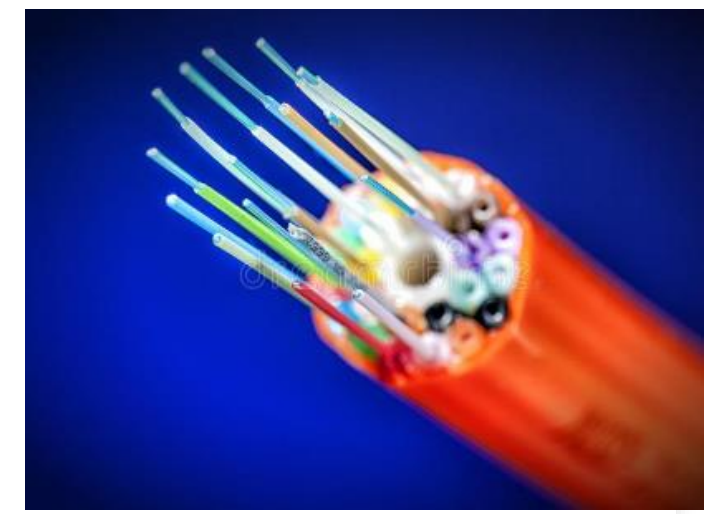
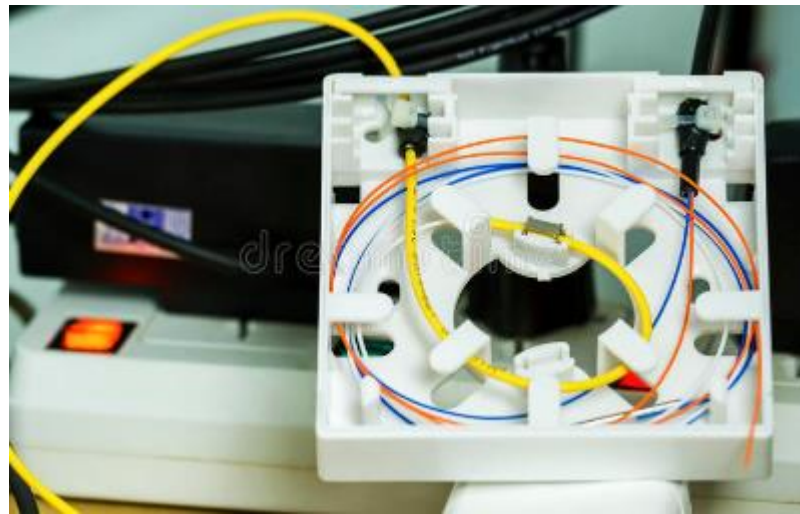
Hohe Vielfalt an ISP (9) und  
Produkten (über 30)

Zuzug zur Region - „Wichtig wie  
Wasser oder Strom“

Klare Befürwortung der Bevölkerung



**ERFOLG!!! ...**



# Die Region jetzt ...

Attraktiv für Neubauten

Gefragte Infrastruktur

Zuzug bemerkbar

Bürgermeister sind klar die  
Befürworter



# Lessons learned

Machbar

Wichtig

Langfristig denken

Kooperationen nutzen



FTTH in allen  
Regionen ist ...

Machbar

Wichtig

Langfristig gedacht

Mit Nutzung von Kooperationen

Daher ... geht  
es weiter ...



...

Neuer Kontakt:

Österreichische Glasfaserinfrastruktur  
Gesellschaft

öGIG GmbH

[rainer.miksche@oegig.at](mailto:rainer.miksche@oegig.at)