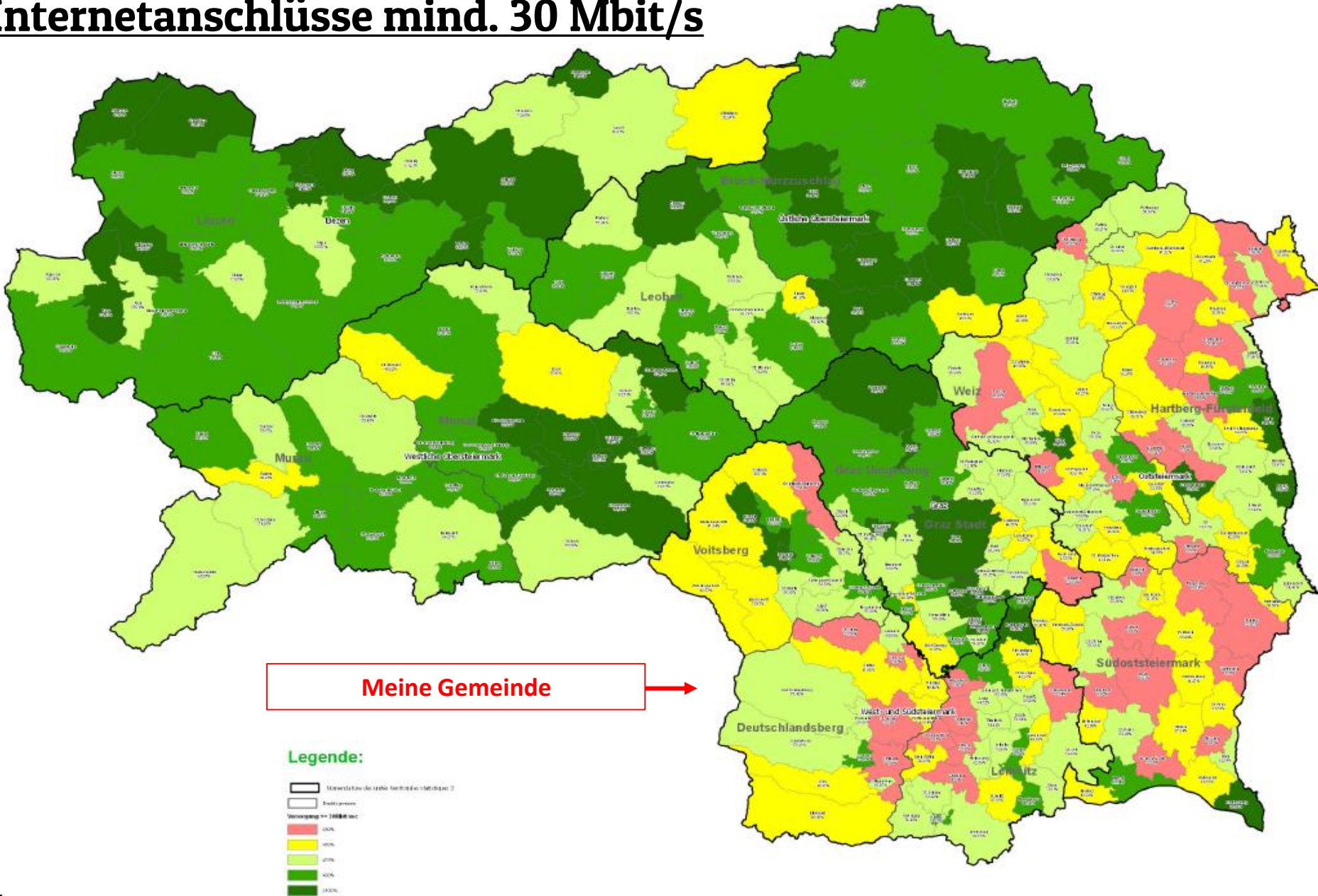


**Steirische Breitband-  
und Digitalinfrastruktur-  
gesellschaft m.b.H.**

# Übersichtskarte Steiermark

## Verfügbarkeit Internetanschlüsse mind. 30 Mbit/s



Meine Gemeinde →

**Legende:**

- Gemeindegrenzen
- Kreisgrenzen
- Verfügung >= 30 Mbit/s
- 100%
- 75%
- 50%
- 25%
- 0%

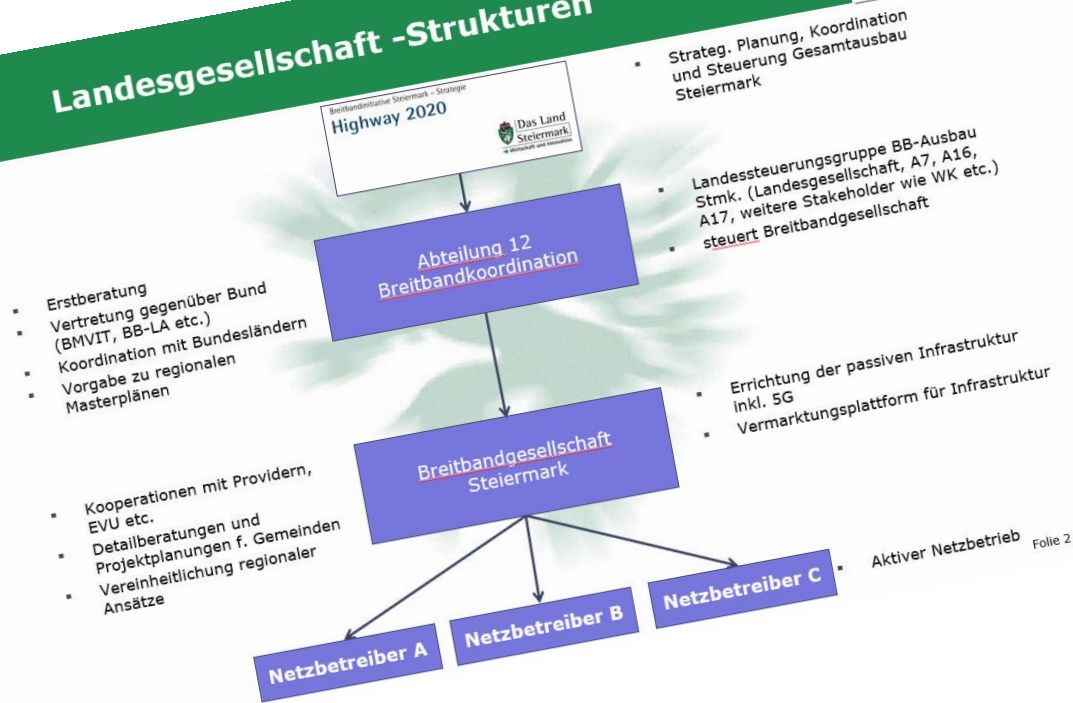


SO LÄUFT´S  
**bei uns ab**



# Aufgaben & Ziele

## Landesgesellschaft -Strukturen



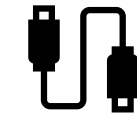
Einheitliche Beratung der steirischen Gemeinden aus einer Hand



Koordination der Breitbandaktivitäten auf lokaler Ebene



Ausbau der Breitbandinfrastruktur auf „weißen Flecken“



Verbesserte Nutzung vorhandener Infrastruktur



Bessere Ausschöpfung der Breitbandmilliarde



Ökonomischer und effizienter Ausbau von Netzen



# Wann baut sbidi?

- ☑ Kein Ausbau durch etablierte Anbieter vorgesehen
- ☑ Ausbau entsprechend Breitbandmasterplan Steiermark
- ☑ Technischen Voraussetzungen sind gegeben
- ☑ Unterstützung seitens der Gemeinde
- ☑ Nachfrage vorhanden seitens Bevölkerung
  - Interessensbekundung >40% der möglichen Anschlüsse eines Ausbaugebiets (beschaltet und genutzt)



**Die jährliche, exponentielle Zunahme des Datenvolumens kann nur mit Glasfaseranschlüssen befriedigt werden!**

➔ Leistungs-/Geldfluss

- 1 Planung/Errichtung der passiven Infrastruktur und sonstige Dienstleistungen
- 2 Verpachtung passiver Infrastruktur durch sbidi an Aktivnetz-Betreiber
- 3 Finanzielle Ausstattung durch Land Steiermark
- 4 Fördermittel von Gemeinden
- 5 Mittel aus Breitbandmilliarde des BMVIT
- 6 Errichtung Hausanschlüsse für Endkunden
- 7 Internetdienste mit Endkunden

**Land Steiermark**

3

€

**Gemeinden**

4

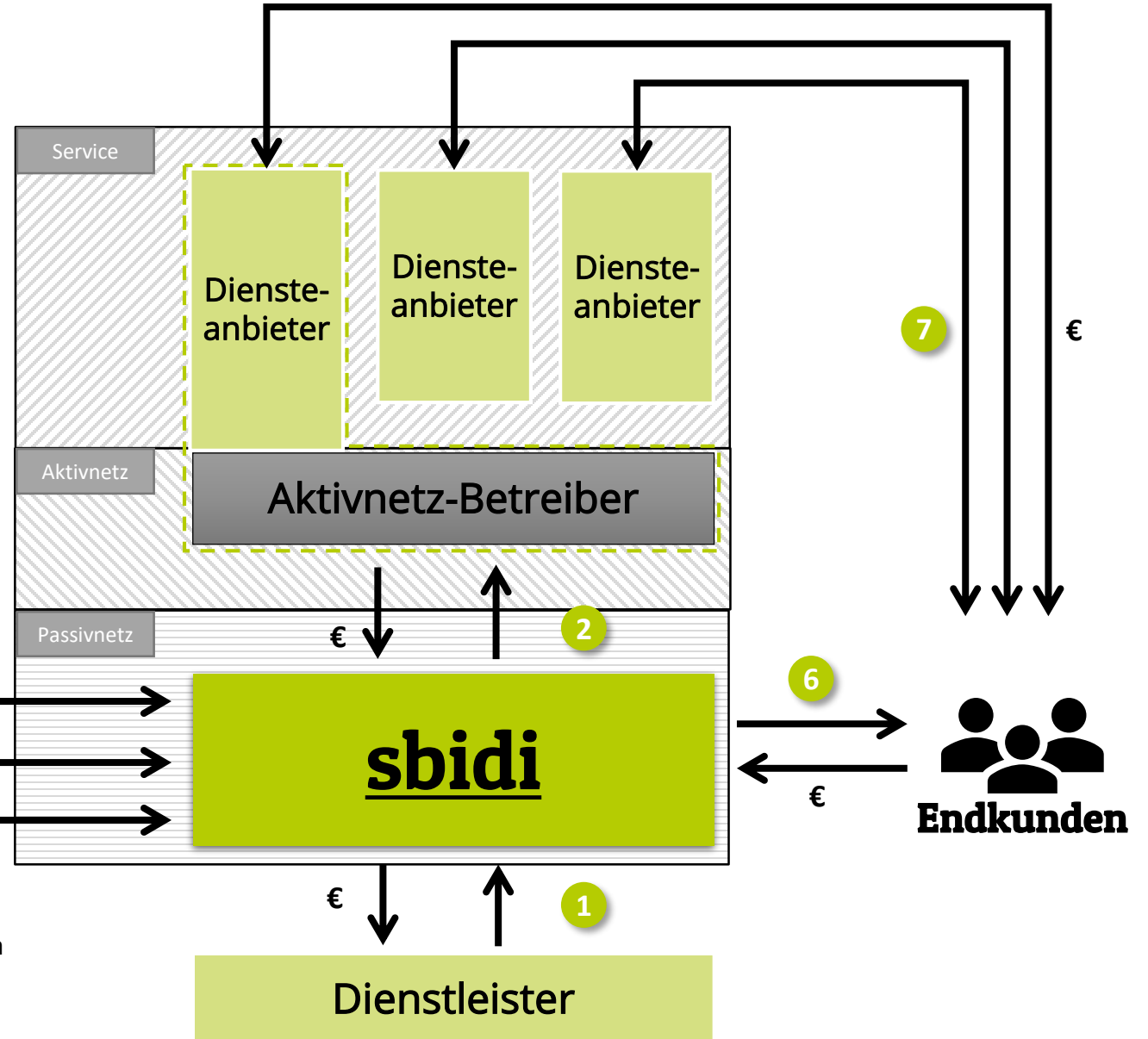
€

**Bund**

5

€

⌋ Aktivnetz-Betreiber und Diensteanbieter u.U. ein und dasselbe Unternehmen (soweit zumindest mindestens ein weiterer Provider auftritt)



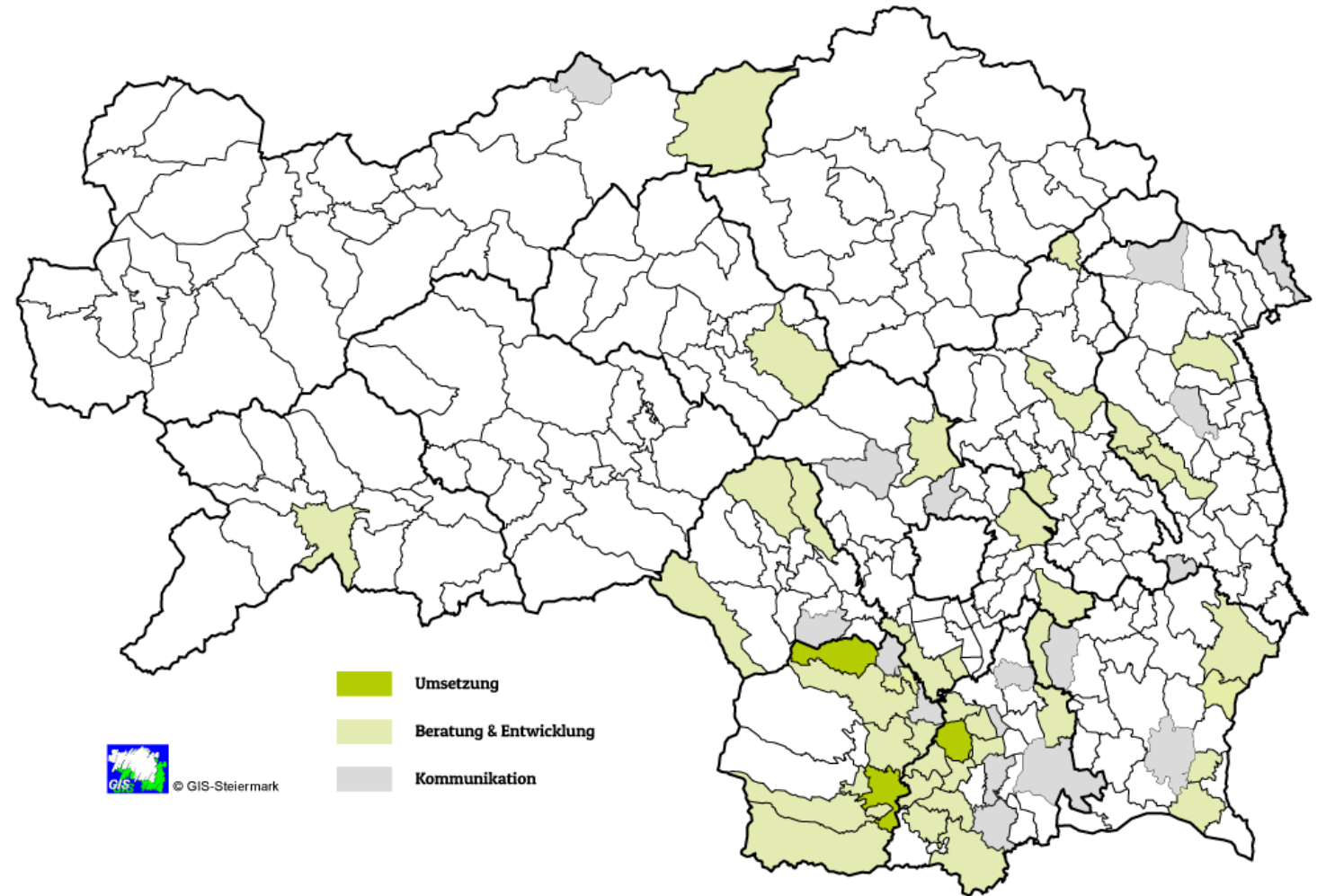


LWL PLANUNG  
**RiMO**



# 6 Monate sbidi

- ☑ allgemeine Firmenangelegenheiten erledigt
  - ☑ Meldungen und Genehmigungen
  - ☑ **Marketing** und HomePage
  - ☑ Lieferanten/Materialmanagement
  - ☑ IT und Prozesse
- ☑ Mitverlegeleitfaden
  - ☑ Zertifizierten Planungsfirmen
- ☑ in **60 Gemeinden vor Ort** (Beratung/Kommunikation)
- ☑ **3 Gemeinden in Umsetzung**
  - ☑ Aktivnetzbetrieb
- ☑ weitere **9 Gemeinden mit Access Call 5 eingereicht**
  - ☑ Kriterienkatalog für Ausbauentcheidung
- ☑ viele weitere Gemeinden in Bearbeitung  
es werden täglich mehr ...
- Next Steps:
  - Fertigstellung Masterplan
  - Entwicklung Ausbaustrategie
  - Umsetzungsplanung



**Vielen Dank**  
**für Ihre**  
**Aufmerksamkeit!**

**BEI FRAGEN STEHEN WIR  
GERNE ZUR VERFÜGUNG:**

**Herbert Jöbstl**  
Geschäftsführung  
herbert.joebstl@sbidi.eu

**Johannes Trummer**  
Technische Leitung  
johannes.trummer@sbidi.eu